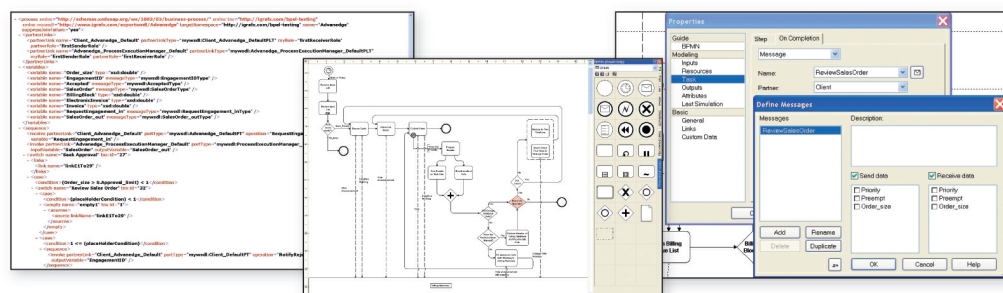


BPEL

Business Process Execution Language

Lo standard per aziende agili

L'interfaccia BPEL di iGrafX® è un generatore BPEL potente, intuitivo e basato su modelli in grado di garantire la massima indipendenza dal motore di esecuzione sottostante, per offrire la più completa portabilità e continuità dei processi, consentendovi inoltre di adattarvi a un mercato in continua evoluzione.



Per consentire un'integrazione flessibile tra vari sistemi software, i processi aziendali sono stati suddivisi in componenti web service distinti che possono venire assemblati per creare servizi gestibili in grado di apportare vantaggi ragguardevoli. BPEL è progettato per offrire una specifica formale ai processi e alle interazioni aziendali.

L'interfaccia BPEL di iGrafX consente alle aziende di documentare, migliorare e distribuire processi aziendali chiave a sistemi di esecuzione selezionati. Inoltre, l'interfaccia BPEL funge da estensione per ogni prodotto di modellazione e analisi dei processi di iGrafX ed è sviluppata per i reparti IT che distribuiscono processi aziendali in un ambiente di esecuzione.

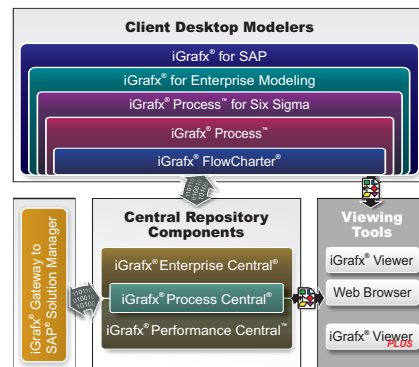
BPEL si avvale di un metodo di notazione alquanto strutturato per definire i processi e le relative interazioni. Tale struttura è necessaria per i professionisti del settore IT al fine di implementare accuratamente il processo desiderato. Tuttavia, si tratta di un livello di dettagli eccessivamente elevato per gli analisti aziendali che sviluppano processi.

Con iGrafX, gli analisti possono facilmente creare mappe e modelli di processo utilizzando metodi quali diagrammi a reparti (swimlane®) e BPMN (Business Process Modeling Notation). È possibile inserire i dati di esecuzione, che non sono però indis-

pensabili a questo livello. Il risultato è unamappa di processo di facile comprensione con un intuitivo modello di messaggio.

I professionisti IT potranno quindi aggiungere dettagli che definiscano ulteriormente le interazioni tra messaggi e partner. La mappa di processo viene in seguito mappata insieme a qualsiasi altra definizione WSDL (Web Service Definition Language) esterna richiesta per creare un BPEL valido e pronto alla distribuzione.

iGrafX offre alle organizzazioni una soluzione completa per sviluppare processi aziendali ottimizzati con un metodo di notazione riconosciuto e accessibile, facilmente ampliabile con maggiori dettagli per la realizzazione di un BPEL predisposto per l'esecuzione.



iGrafX è una suite integrata di software e servizi per l'eccellenza dei processi.

Funzionalità di iGrafX:

- Looping
- Invio/ricezione messaggi
- Decisioni
- Fault handling
- Mappatura messaggi
- Creazione di BPEL pronto all'esecuzione
- Convalida modelli per BPEL compatibili
- Conversione mappe di processo esistenti in BPEL
- Generazione WSDL automatica

Global Headquarters

7585 SW Mohawk Street
Tualatin, OR 97062
Tel.: 503.404.6050
Fax: 503.691.2451
info@igrafx.com
www.igrafx.com

EMEA Headquarters

Dr.-Johann-Heitzer-Str. 2
85757 Karlsfeld n. Munich
Germany
Tel.: +49 8131 3175 100
Fax: +49 8131 3175 101
info.de@igrafx.com
www.igrafx.de

Sede Italiana

Proxyma
Contrà San Silvestro, 14
36100 Vicenza
Tel.: +39 0444 544522
Fax: +39 0444 234400
info@proxyma.it
www.proxyma.it

Presenza internazionale in 19 paesi

Per informazioni sui contatti visitate:
www.igrafx.com/contact