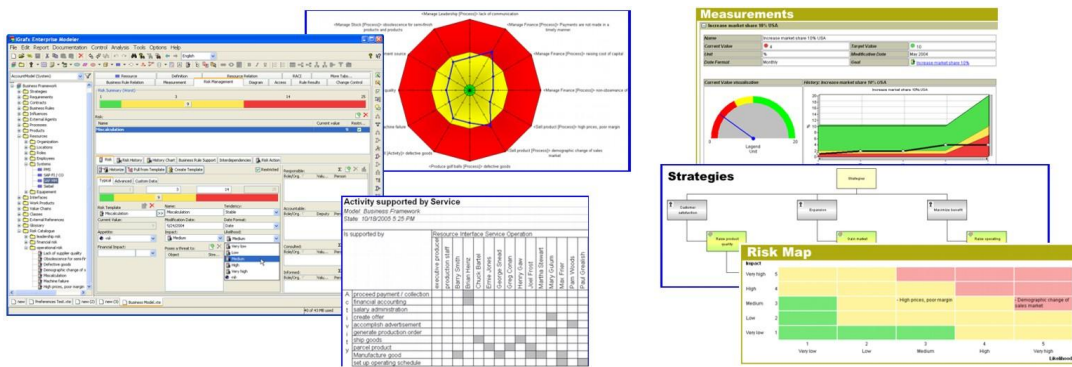


iGrafx® ENTERPRISE MODELER™

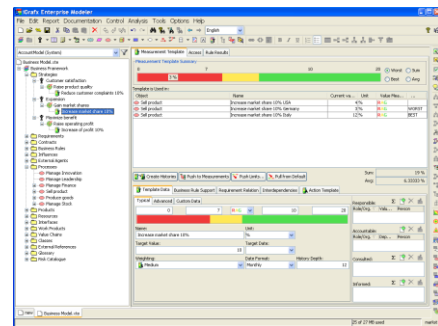


PROXYMA
 Contrà San Silvestro, 14
 36100 Vicenza
 Tel. 0444 – 544522
 Fax 0444 – 234400
 Email: proxyma@proxyma.it

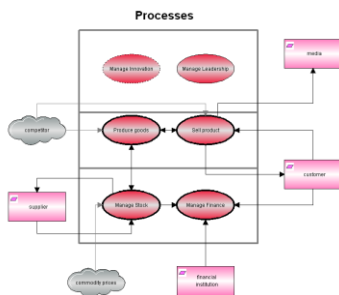
iGrafx® Enterprise Modeler™ è lo strumento dedicato al management che permette di allineare la struttura dell'impresa agli obiettivi strategici aziendali e di analizzare i rischi, fornendo, grazie a report, grafici e matrici, una visione completa ed esaustiva della realtà aziendale. Per rispondere prontamente alle *esigenze del mercato*, gestire con *efficienza il business aziendale* e i *rischi* ad esso associati ed adeguarsi a *normative nazionali ed internazionali*, il management necessita di informazioni esaustive sulla struttura e lo stato di salute dell'intera impresa.

iGrafx® Enterprise Modeler™ è l'evoluzione della suite iGrafx per l'eccellenza dei processi che, incorporando i principali framework esistenti (Zachman, COBIT, ITIL, FEAF, TEAF, DODAF), permette di modellare l'architettura dell'impresa (**Enterprise Architecture**) garantendo coerenza tra i vari livelli dell'organizzazione; collegando le strategie ai processi, ai sistemi di supporto e ai responsabili; identificando i rischi e le relazioni tra i vari elementi.

Grazie alla possibilità di modellare la struttura dell'intera impresa è possibile analizzare l'efficienza dei vari sistemi e, a seguito di analisi *what-if*, individuare la struttura aziendale migliore. La rappresentazione dell'infrastruttura, della struttura organizzativa e la descrizione dei prodotti e dei servizi consentono all'analista di valutare il comportamento dell'impresa in relazione al mercato e all'ambiente in cui è inserita e di stimare il suo grado di reattività ai cambiamenti.

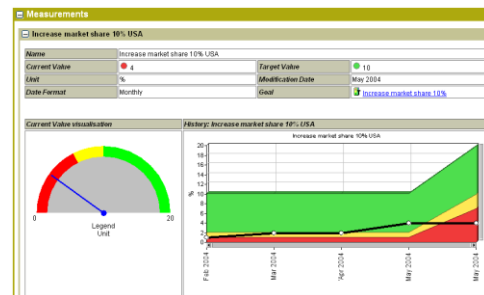


Inoltre è possibile controllare lo stato di conformità dell'azienda alle normative grazie alla possibilità di inserire i regolamenti a cui l'azienda deve sottostare, le azioni che essa deve compiere per adeguarsi alle leggi vigenti e i contratti che vengono stipulati. Per questo **iGrafx® Enterprise Modeler™** è lo strumento giusto per le iniziative di miglioramento della qualità, per la gestione dei rischi, per garantire conformità a modelli quali *ISO 9001, TQM, SOX, Basilea II, COSO, ISO 17799* e molti altri.

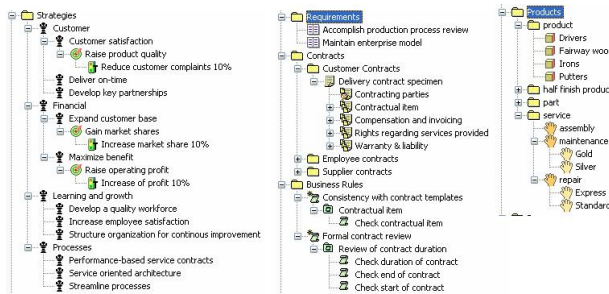


In ambito IT, **iGrafx® Enterprise Modeler™** permette di articolare in modo ottimale il sistema informativo, rappresentando in modo accurato la rete e gli scambi di informazioni che avvengono all'interno dell'azienda e con le entità esterne, come clienti e fornitori, garantendo il controllo sui flussi interaziendali.

iGrafx® Enterprise Modeler™ non si limita soltanto a rappresentare la realtà interna all'azienda, ma ha la capacità di esaminare anche elementi esterni ad essa: come il comportamento dei clienti o dei fornitori, la presenza di rischi di qualunque natura, l'esistenza di fattori in grado di influenzare il suo business come i concorrenti o i prezzi.



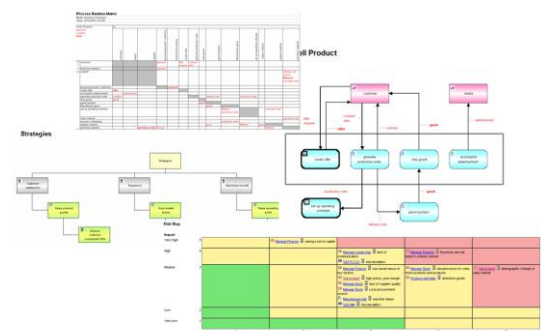
Relazionando tali elementi con l'impresa e con la sua struttura è possibile indicare responsabilità ed azioni operative a fronte di determinati eventi, strategie ed obiettivi di attivare per sostenere tali situazioni ed indicare controlli e misurazioni da effettuare al fine di gestire e tenere sotto controllo l'andamento di tali provvedimenti.



Grazie alla creazione di un **modello aziendale** i manager riusciranno ad avere una conoscenza accurata e precisa della struttura aziendale, dei processi e dei rischi ad essi associati, delle relazioni tra i vari elementi, della suddivisione dei compiti e delle responsabilità (**matrice RACI**).

Per ogni elemento del modello è infatti possibile compilare la matrice RACI che permette di associare i responsabili e il grado di responsabilità che essi detengono. Sarà quindi possibile l'elaborazione automatica di matrici e report che mostrano "chi fa che cosa" garantendo una completa conoscenza della suddivisione dei compiti all'interno dell'azienda.

Grazie all'analisi del modello aziendale si riuscirà ad individuare quali sono i processi a rischio e le attività a non valore aggiunto. Si potrà analizzare il peso di ogni singolo elemento nel supportare le strategie e gli obiettivi aziendali. Si sarà in grado di valutare la coerenza delle infrastrutture, dei sistemi informativi, degli impianti produttivi con le necessità dell'impresa.



L'applicativo garantisce un controllo completo sui processi grazie alla creazione di matrici e diagrammi di relazione, la stesura di diagrammi gerarchici che permettono di tenere traccia dei rapporti funzionali e l'elaborazione di mappe e scorecard sui rischi e sulle misurazioni associate ai processi.

iGrafx® Enterprise Modeler™ fa parte della suite di iGrafx per la gestione dei processi ed ha al suo interno *iGrafx® Process™ for Six Sigma* per valicare i processi aziendali. Esso si interfaccia con il repository *iGrafx® Enterprise Central™* che è indispensabile per la condivisione delle informazioni all'interno dell'azienda.

Grazie ad iGrafx® Enterprise Modeler™ è possibile:

Rischi e strategie	<ul style="list-style-type: none"> • modellare le strategie e gli obiettivi aziendali; • definire ed analizzare i rischi; • delineare i controlli e le misurazioni; • impostare i valori target e i valori reali; • analizzare gli scostamenti; • mantenere una cronologia dettagliata; • redigere dei piani d'azione per il miglioramento e per mitigare i rischi;
Risorse	<ul style="list-style-type: none"> • gestire il personale e creare organigrammi; • definire i ruoli e le mansioni; • associare ad ogni elemento i responsabili; • rappresentare i sistemi IT, gli impianti produttivi, gli strumenti operativi; • modellare le infrastrutture e le interfacce; • indicare gli agenti esterni che hanno relazioni con l'azienda e le entità che influenzano il business;
Processi	<ul style="list-style-type: none"> • definire i processi, i sottoprocessi e le attività; • definire le catene del valore; • evidenziare i prodotti scambiati con i clienti esterni ed interni; • individuare i processi a rischio e quelli a maggior valore aggiunto;
Conformità	<ul style="list-style-type: none"> • inserire i contratti e gli agreements; • gestire le regole di business; • controllare l'integrità del modello e la sua corretta ed esaustiva compilazione;
Relazioni	<ul style="list-style-type: none"> • definire le relazioni tra i vari elementi; • indicare le risorse e i sistemi a supporto delle attività e dei processi; • individuare le relazioni tra i processi, le attività, gli obiettivi strategici e i rischi;
Report, matrici e grafici	<ul style="list-style-type: none"> • estrarre grafici, mappe e cruscotti sui rischi e sulle misurazioni; • redigere matrici di interrelazione; • elaborare automaticamente diagrammi gerarchici ed organigrammi; • creare report riassuntivi;
Diffusione	<ul style="list-style-type: none"> • creazione dei diagrammi in JAVA; • creazione di documenti in Word ed Excel; • creazione di report in HTML; • pubblicazione in web dell'intera struttura con la presenza di link ipertestuali.