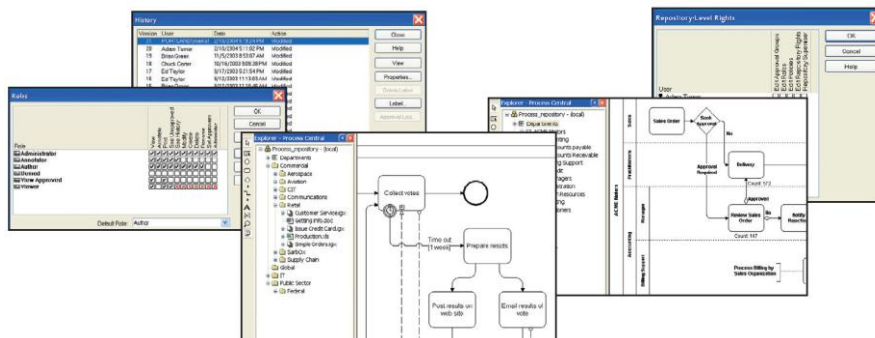


iGrafx[®] PROCESS CENTRAL[®]



PROXYMA
Contrà San Silvestro, 14
36100 Vicenza
Tel. 0444 – 544522
Fax 0444 – 234400
Email: proxyma@proxyma.it

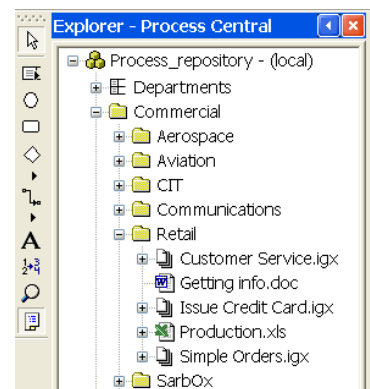
iGrafx® Process Central® è una soluzione che aiuta le organizzazioni a gestire, sviluppare, documentare e condividere i documenti relativi alle iniziative di miglioramento dei processi aziendali.

iGrafx® Process Central® unisce alla famiglia di prodotti iGrafx per la mappatura e l'analisi dei processi un repository centrale che permette di controllare gli accessi a più livelli, gestisce le versioni, mantiene traccia delle revisioni e garantisce l'approvazione dei documenti da parte degli utenti autorizzati. In più, tutta la conoscenza sui processi gestita tramite il repository centrale può essere diffusa a chiunque mediante un browser web.

Caratteristiche principali

Gestisce qualsiasi tipo di formato

Il repository di iGrafx contiene sia documenti iGrafx che non. Le funzionalità specifiche del repository sono attive sia per i documenti iGrafx che per tutti gli altri formati. Grazie ad una procedura guidata di importazione dei documenti è possibile depositare facilmente i documenti all'interno del repository, mantenendo inalterata la conoscenza già presente in azienda.



Gestione dei collegamenti

I vari documenti possono essere collegati tra loro mediante link. L'aggiornamento dei documenti collegati è automatica garantendo in questo modo la coerenza e l'omogeneità dei contenuti.

Web Central

Grazie al modulo Web Central il contenuto del repository può essere diffuso tramite la intranet aziendale in sola lettura consentendo agli autorizzati di visualizzare i documenti ed eventualmente lasciare delle annotazioni ed effettuare stampe su carta. Il numero di Client tramite browser internet è illimitato.

Ciclo vita del documento

Per ogni documento presente nel repository è possibile gestire:

- *Revisione*
- *Approvazione*
- *Convalida*

Grazie alla procedura di gestione della vita di un documento viene garantita l'autorizzazione alla diffusione del documento e la condivisione delle informazioni tra il team di lavoro.

Grazie alla procedura di revisione i documenti e gli eventuali commenti allegati possono essere posti all'attenzione del team. Successivamente il documento redatto può essere sottoposto ad approvazione. La procedura di convalida permette di avere conferma della ricezione del documento approvato da parte di tutto il team di lavoro e la garanzia della comprensione degli aggiornamenti eseguiti.

I cicli di revisione/approvazione/convalida possono essere programmati in maniera ciclica, posticipati in date predefinite ed interessare diversi gruppi di utenti.

La votazione del documento può avvenire o tramite client iGrafx (un modulo qualsiasi della suite iGrafx: iGrafx FlowCharter, iGrafx Process, iGrafx Process for Six Sigma, iGrafx Process for Enterprise Modeling) oppure tramite il Web Central, coinvolgendo nella votazione tutti gli interessati indipendentemente dalla loro ubicazione fisica e senza la necessità di un client iGrafx.

Ciclo di notifica

Quando un elemento cambia stato, quindi viene archiviato/modificato, annotato, approvato, oppure quando un utente è interessato da un ciclo di approvazione, il modulo Mail Central, provvede a spedire una mail di notifica a tutti gli interessati. Questo permette a tutto il team di lavoro e alle persone interessate di essere sempre informati in tempo reale sulle azioni eseguite.

Ciclo di sottoscrizione

Quando un documento viene modificato o viene inserita un'annotazione, il modulo Mail Central spedisce una mail di avviso al team di lavoro. In questo modo il repository viene mantenuto aggiornato e tutti gli interessati sono informati sulle modifiche effettuate.

Firma digitale

Per rendere valida una modifica ad un documento, è possibile impostare l'obbligo di inserire la firma digitale a seguito del voto per l'approvazione. In questo modo si garantisce la conformità alla normativa ISO 9000 V2000.

Versioni e cronologia


Tutte le modifiche e i cicli di approvazione, revisione, sottoscrizione ecc. eseguiti sui documenti vengono registrate e ne viene mantenuta la cronologia. Vengono memorizzate e rese disponibili tutte le informazioni relative ai responsabili delle modifiche, alla data in cui vengono eseguite, ai commenti che vengono allegati e molte altre. Inoltre vengono mantenute tutte le versioni dei documenti e gli autorizzati possono consultarle.


Informazioni sulle mappe di processo




In ogni diagramma e mappa di processo iGrafx è possibile evidenziare varie informazioni gestite dal repository quali lo stato di approvazione, il numero della versione, l'autore ecc. Tutte queste informazioni sono aggiornate automaticamente e mostrate a video o in stampa nel documento. Questa funzionalità garantisce che non siano diffusi documenti non autorizzati.

Indicatori di stato

Il repository mostra per ogni documento lo stato di approvazione mediante delle icone colorate. In questo modo è evidente quali documenti sono redatti in modo definitivo e quali invece sono ancora in elaborazione.

 ACME_Order.igx Ad esempio un bollino giallo indica che il documento è in fase di approvazione.

 ACME_Order.igx Il bollino verde indica che il documento è stato approvato.

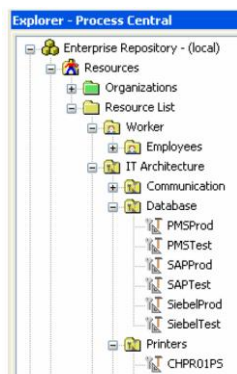
-  ACME_Order.igx La presenza di un bollino bianco in aggiunta a quello verde indica che il documento approvato è stato modificato e quindi bisogna effettuare nuovamente la procedura di approvazione.
-  ACME_Order.igx La presenza di un bollino giallo e uno verde indica che una nuova versione del documento è sottoposta ad approvazione.
-  ACME_Order.igx La presenza di un bollino rosso indica che la seconda versione del documento non è stata approvata.

Monitoraggio dei progetti

È possibile definire dei progetti a cui vengono associati una collezione di documenti. Grazie alla gestione del ciclo vita dei progetti viene valutato lo stato di avanzamento. Lo stato di avanzamento viene evidenziato tramite indicatori colorati o creando reports e query. In questo modo si monitora il raggiungimento degli obiettivi prestabiliti per un particolare progetto.



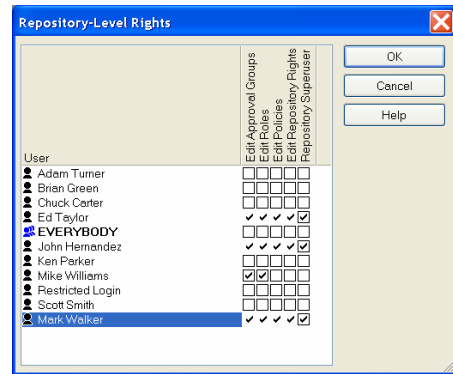
Modello delle risorse



Nel repository si possono gestire le risorse in modo condiviso e utilizzare lo stesso modello per tutte le mappe di processo. Rappresentare l'organizzazione (le persone, i ruoli, l'organigramma) e l'architettura IT (i sistemi, i software, l'infrastruttura informatica) in un unico schema garantisce coerenza all'interno delle mappe di processo e facilita l'aggiornamento dei diagrammi assicurando che i cambiamenti si ripercuotano automaticamente su tutti i processi interessati.

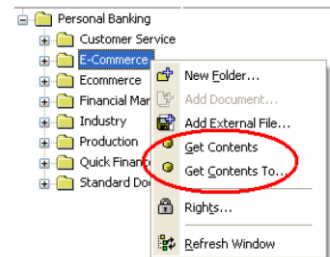
● Diritti e ruoli

L'accesso ai documenti viene regolato tramite un sistema evoluto di diritti e ruoli che permette di controllare le azioni che i team di lavoro o le singole persone compiono sui documenti. Ad esempio si possono impostare diritti di sola lettura o di sola annotazione; si può escludere la possibilità di stampa o di creare nuovi documenti o di effettuare modifiche; si può permettere o meno la visualizzazione della cronologia o dei documenti non approvati, e molte altre.



● Ricerche, Query ed etichette

È possibile ricercare i documenti all'interno dei repository attraverso query approfondite. Inoltre è possibile associare delle etichette alle varie versioni di un documento ed indicizzarlo.



● Conformità

iGrafx Process Central garantisce conformità a normative quali Basilea II, ISO e Sarbanex-Oxley essendo strutturato per promuovere e migliorare la comunicazione e il lavoro di gruppo. La gestione della cronologia, delle versioni, i cicli di approvazioni e la diffusione delle informazioni secondo autorizzazioni assicurano l'adeguamento alle normative senza bisogno di ulteriori accorgimenti.

Enterprise Modeling

Il repository di iGrafx Process Central, se gestito tramite il Client iGrafx Process for Enterprise Modeling, permette di descrivere l'architettura d'impresa collegando ai processi:

- le strategie;
- gli obiettivi;
- le misurazioni;
- i requisiti;
- le procedure;
- i rischi;
- le interfacce di interscambio delle informazioni aziendali;
- gli oggetti che transitano nei processi aziendali (work product).

Grazie al modulo Web Central tutte queste informazioni vengono collazionate e rese disponibili in sola lettura tramite un'interfaccia di navigazione user-friendly.

Specifiche tecniche

iGrafx® Process Central® è composto da tre componenti principali:

- iGrafx Process Central Server Administrator
- iGrafx Mail Central (necessita di SMTP Server Address)
- iGrafx Web Central (con pubblicazione Java)

Si basa per su:

- Microsoft® SQL Server 2005 oppure Oracle® (versione 8 o succ.)
- Microsoft® Windows 2000 Server o sup.