

# iGrafx® PROCESS<sup>2011</sup> for enterprise modeling

iGrafx Process for Enterprise Modeling è ideale per:

- Architetti d'impresa
- Compliance Manager
- Risk Manager
- Analisti IT
- Responsabili di processo
- Analisti di Business
- Process Analysts
- Quality Manager
- Responsabili di Progetto
- Responsabili di Produzione
- Responsabili della Logistica
- Consulenti direzionali

Risponde ai tuoi obiettivi di:

- Modellazione d'impresa
- Compliance Management
- IT Governance
- Risk Management
- Business Continuity
- Business Process Management
- Analisi di processo
- Miglioramento continuo
- Quality Management

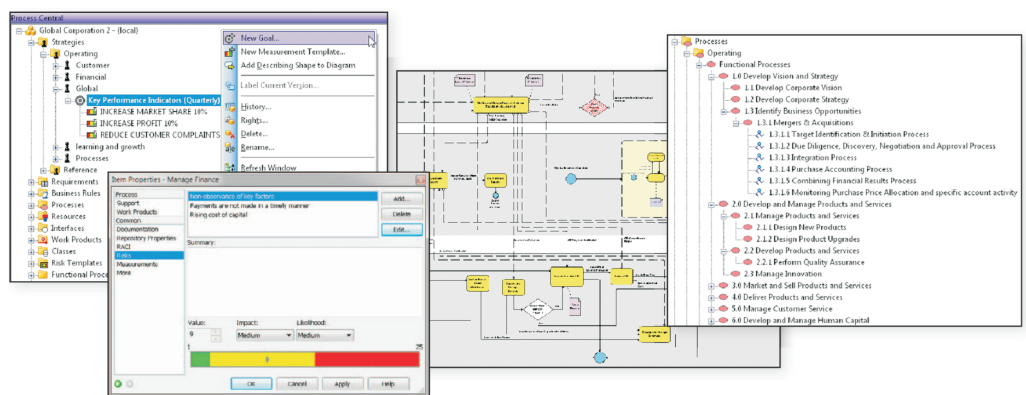
Crea facilmente:

- Diagrammi BPMN
- Diagrammi di flusso
- Mappe di Processo
- Diagrammi a Reparti
- Destrutturazione in sottoprocessi
- Relazioni tra strategie
- Relazione tra rischi
- Relazioni di conformità
- Relazioni tra elementi tecnologici
- Relazioni tra strutture organizzative
- Relazioni tra le risorse
- Key Performance Indicators
- Template personalizzati
- e molto altro...

## Dalla Strategia aziendale all'Implementazione dei processi

*iGrafx® Process™ for Enterprise Modeling è lo strumento di modellazione più completo e facile da utilizzare a disposizione delle aziende per comprendere e migliorare i loro processi.*

*iGrafx Process for Enterprise Modeling presenta tutte le funzionalità di iGrafx® Process™ e di iGrafx® Process™ for Six Sigma con in più le estensioni per una completa modellazione dell'architettura d'impresa.*



Caratteristiche	Benefici
Strategie, Obiettivi e Misurazioni	Per assicurare l'allineamento dei processi alle iniziative strategiche aziendali.
Requisiti e Regole Aziendali	Per assicurare piena conformità alle normative e alle procedure.
Rischi e Controlli	Per garantire la mitigazione e il controllo dei rischi.
Organigramma e Ruoli	Per definire i responsabili operativi e i responsabili funzionali, chi deve essere consultato e chi informato (matrice RACI).
Tecnologie e Sistemi Informativi	Per individuare relazioni e gap, ed effettuare analisi di impatto.
Work Products	Per capire come informazioni, documenti, prodotti ecc, vengono utilizzati all'interno dell'azienda.
Condivisione degli elementi del modello	Gli elementi descritti possono essere utilizzati in più modelli garantendo coerenza e velocità di sviluppo.
Diagrammi a Reparto (Swimlane) Intelligenti	Minimizza il tempo per creare le mappe di processo e per comunicare le relazioni tra i reparti interessati dal processo.
Value Stream Map Estese	Crea una rappresentazione Lean che oltrepassa i confini degli impianti produttivi, delle Divisioni aziendali e dell'intero Gruppo.
Modellazione della Architettura IT	Oltre alla modellazione delle risorse umane, si può descrivere come i sistemi IT supportano i processi ed analizzare come si contendono le risorse.
Analisi di scenari multipli	Per identificare i cambiamenti ottimali mediante analisi "what if".
Modellazione SOA	Consente di utilizzare messaggi per simulare la comunicazione dei processi in un'architettura service-oriented.
Importazione da Visio®	Riduce il tempo di sviluppo concentrandosi sui contenuti già presenti.

## Raggiungere l'allineamento e il controllo dell'intera impresa

La complessità delle aziende moderne rende più difficile che mai assicurare che processi, risorse, assetti organizzativi e obiettivi siano allineati con le strategie aziendali. Allo stesso modo, la gestione delle conformità e dei rischi non è mai stata così articolata come oggi. Eppure, l'incapacità di conseguire le strategie individuate e la mancanza di una gestione adeguata delle conformità e dei rischi può avere conseguenze catastrofiche. iGrafx for Enterprise Modeling è lo strumento che permette di coordinare tutti questi elementi, fornendo una visione unica e gestibile dell'organizzazione dell'azienda.

iGrafx Process for Enterprise Modeling permette di modellare tutti gli elementi di processo, le responsabilità, le direttive e i costi con un approccio inter-funzionale e multi-dimensionale. Strategie, obiettivi, rischi, requisiti, sistemi e risorse, come pure

tutte le relazioni, possono essere ora correlate con i tutti processi aziendali.

## Accelera l'eccellenza dei processi nella tua organizzazione

iGrafx Process for Enterprise Modeling è un potente strumento stand-alone che permette di modellare l'organizzazione aziendale. Le sue potenzialità sono sfruttate appieno quando integrate con gli altri componenti della suite iGrafx per un approccio globale verso l'eccellenza dei processi. Se accoppiato con il sistema di centralizzazione client/server di iGrafx® Process Central® o di iGrafx® Enterprise Central® e iGrafx® Enterprise Modeler®, le soluzioni iGrafx ti aiuteranno a colmare il divario tra i principali elementi costitutivi dell'azienda – sistemi IT, iniziative di processo e analisti aziendali – al fine di garantire un elevato livello di coerenza, gestione, cronologia e controllo dei processi nell'intera azienda.

### In più:

- Modellazione delle risorse
- Simulazione ad eventi discrete
- Analisi "what-if"
- Report grafici e tabellari

### Cerchi un punto di partenza con iGrafx?

La nostra formazione e i servizi di consulenza possono aiutarti ad applicare le potenzialità di iGrafx velocemente. Per ulteriori informazioni, visita:

[www.proxyma.it](http://www.proxyma.it)

### Fai leva sull'esperienza per un ROI più alto.

Gli strumenti iGrafx sono utilizzati da migliaia di aziende nel mondo. Approfondisci:

[www.proxyma.it](http://www.proxyma.it)  
[info@proxyma.it](mailto:info@proxyma.it)  
 +39 0444 544522

### Global Headquarters

7585 SW Mohawk Street  
 Tualatin, OR 97062  
 Tel.: 503.404.6050  
 Fax: 503.691.2451  
[info@igrafx.com](mailto:info@igrafx.com)  
[www.igrafx.com](http://www.igrafx.com)

### EMEA Headquarters

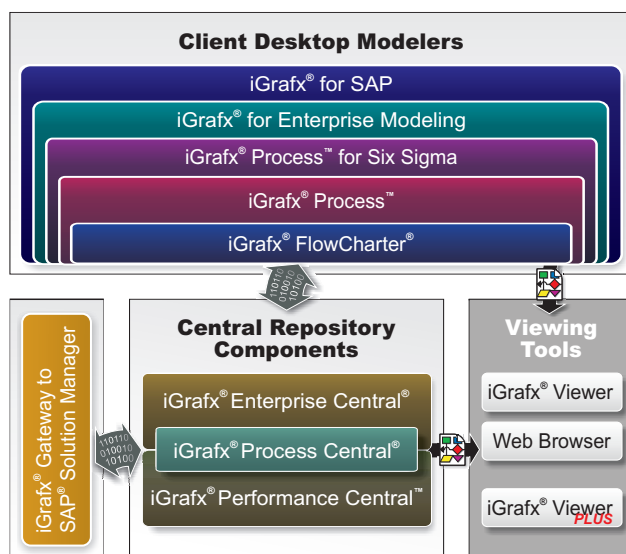
Dr.-Johann-Heitzer-Str. 2  
 85757 Karlsfeld n. Munich  
 Germany  
 Tel.: +49 8131 3175 100  
 Fax: +49 8131 3175 101  
[info.de@igrafx.com](mailto:info.de@igrafx.com)  
[www.igrafx.de](http://www.igrafx.de)

### Sede Italiana

Proxyma  
 Contrà San Silvestro, 14  
 36100 Vicenza  
 Tel.: +39 0444 544522  
 Fax: +39 0444 234400  
[info@proxyma.it](mailto:info@proxyma.it)  
[www.proxyma.it](http://www.proxyma.it)

### Presenza internazionale in 19 paesi

Per informazioni sui contatti visitate:  
[www.igrafx.com/contact](http://www.igrafx.com/contact)



*iGrafx è una suite integrata di software e servizi per l'eccellenza dei processi.*