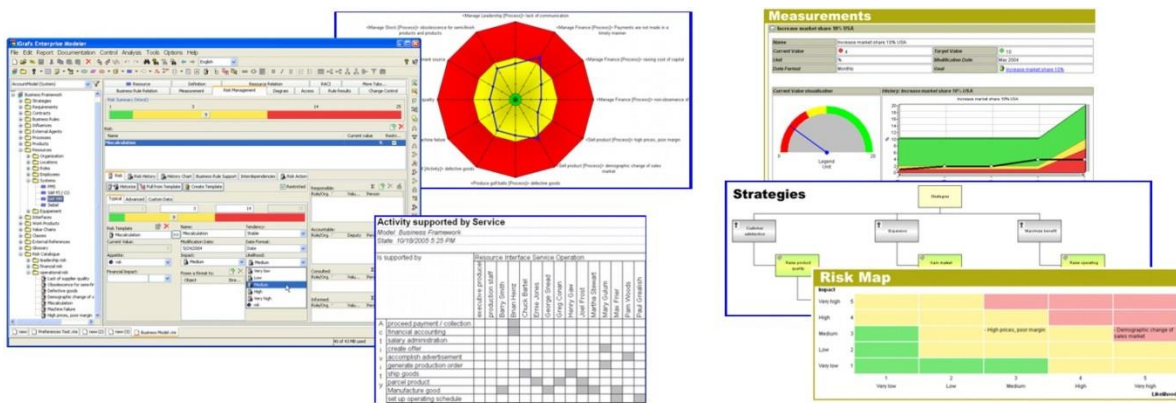


# Enterprise Risk Management



*"Imparare a progettare un sistema  
ERM"*

L'Enterprise Risk Management (ERM) è un approccio metodologico strutturato, proattivo e disciplinato che prende in considerazione, in un'ottica di conoscenza e valutazione dei rischi, tutti gli aspetti della gestione aziendale: strategie, mercato, processi, risorse finanziarie, risorse umane, tecnologie (De Loach, 2000).

A differenza dell'approccio tradizionale, che valuta aspetti settoriali adottando una visione parcellizzata dei rischi, l'ERM riesce a cogliere le relazioni tra rischi di natura diversa e il loro impatto sulle strategie e gli obiettivi globali dell'organizzazione.

La visione d'insieme è il punto di forza e il principale beneficio derivante dall'adozione di un modello ERM nella propria azienda. Una gestione del rischio organica e sistemica permette di migliorare la capacità di reazione, rendendo l'azienda rapida e flessibile nei confronti del mercato. Tutto ciò, in coerenza con l'obiettivo ultimo di ogni organizzazione: creare valore per i propri stakeholder.

Ma conoscere gli aspetti metodologici non è sufficiente per rendere concreta l'attuazione di un modello ERM. Bisogna dotarsi di strumenti in grado di supportare operativamente la creazione, la gestione e il mantenimento di un modello che consenta al management una visione olistica dell'organizzazione.

### ***Obiettivo del Progetto***

L'obiettivo del progetto relativo all'Enterprise Risk Management è apprendere come strutturare un modello organizzativo che tenga in considerazione i rischi e tutte le loro relazioni con gli altri elementi aziendali quali processi, risorse e sistemi e con gli obiettivi e le strategie aziendali.

Per questo mettiamo a disposizione un'aula attrezzata con sistemi client-server di classe iGrafx Enterprise. Potrete modellare, in un laboratorio specializzato, la vostra struttura aziendale, con la garanzia di massimi livelli di efficienza e di innovazione in un ambiente privo di rischi, essendo slegato dalla vostra infrastruttura aziendale.

A conclusione delle giornate di affiancamento, il cui numero sarà valutato sulla base del progetto, il discente sarà in grado di attuare ed implementare un sistema ERM presso la propria realtà aziendale, consentendo all'azienda di avvalersi dei più innovativi ed efficienti sistemi di valutazione, analisi e controllo dei rischi.

### ***A chi è rivolto***

Il percorso è pensato per aiutare il team di progetto a impostare correttamente e concretamente un sistema ERM.

Il piano formativo è studiato sull'esigenza della singola realtà ed ingegnerizzato sul progetto di miglioramento che il team intende affrontare. I docenti vi supporteranno per concretizzare il vostro obiettivo in conformità alle linee guida dell'ERM.

---

## *Linee guida*

- ***L'utilità dell'Enterprise Risk Management***

- Utilità e creazione del framework
- Il processo di gestione del rischio
- Stabilire il contesto
- Identificazione del rischio
- Analizzare del rischio
- Valutare il rischio
- Trattare il rischio
- Monitorare il rischio
- La reportistica

- ***Creazione del Framework***

- Gli Enterprise Objects
- Utilizzare gli Enterprise Objects nei processi
- Il framework e i processi d'azienda
- Le attività
- Le risorse e le entità esterne
- Cenni a regole aziendali, requisiti, strategie, obiettivi, misurazioni, relazioni RACI, lavori, interfacce e classi

- ***Il trattamento dei rischi***

- I rischi e il loro processo di gestione
- Realizzare la tassonomia dei rischi
- Descrivere i rischi
- Realizzare il piano di controllo
- Allocare i rischi nell'architettura aziendale
- Valutare la magnitudo dei rischi sull'architettura d'azienda
- Produrre le reportistiche e monitorare i rischi

*Se devi affrontare un progetto concreto di ERM contattaci per maggior informazioni.*