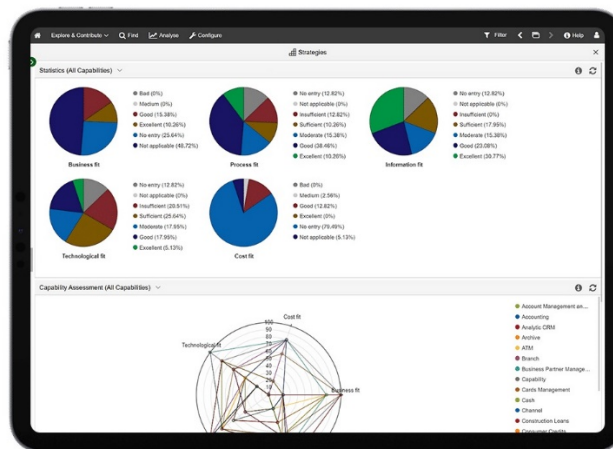


# Process Performance Management



*"Imparare a progettare un sistema di  
Process Performance Management"*

Il Performance Management è la disciplina che consente di capire il grado di efficienza di un'organizzazione al di là delle divisioni funzionali e geografiche, e di conseguenza la sua abilità nel gestire e migliorare queste prestazioni. Integrare la gestione delle performance con il governo dei processi, delle risorse e delle infrastrutture coinvolte nelle Value Chain consente di sfruttare appieno le potenzialità insite nell'azienda per aumentare i livelli di efficienza e di innovazione al minor costo possibile. Quando il Performance Management è integrato in un programma di Business Process Management, si possono ottenere benefici trasversali quali:

- ✓ capire quali elementi dell'organizzazione impattano sulle performance;
- ✓ allineare gli obiettivi di performance ai processi, alle risorse e alle infrastrutture;
- ✓ condurre i cambiamenti con una maggiore consapevolezza sulle interazioni tra i processi;
- ✓ eseguire analisi predittive dell'impatto delle decisioni organizzative sulle performance;
- ✓ aumentare la trasparenza, la consistenza e la coerenza delle informazioni attraverso l'organizzazione.

Coniugare la modellazione dei processi con la modellazione dell'organizzazione aziendale è il punto di svolta per ottenere un sistema di performance management basato sul reale comportamento aziendale.

### *Obiettivo del Progetto*

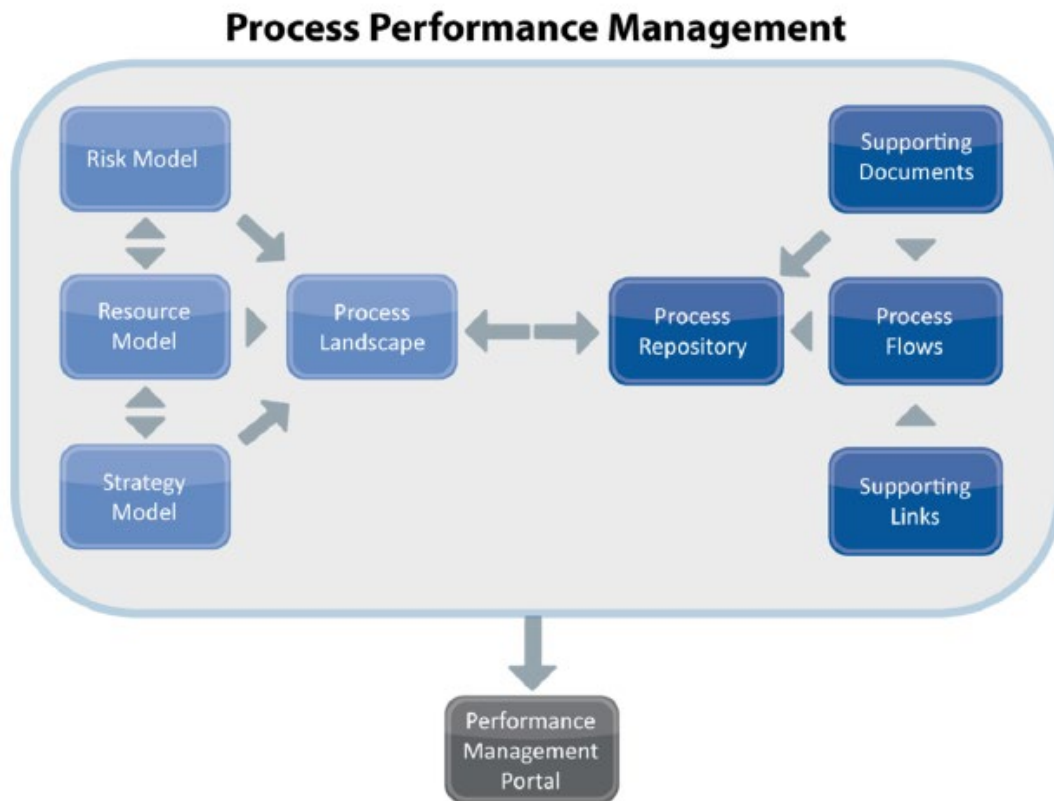
L'obiettivo del progetto di Process Performance Management è di fornire le conoscenze e gli strumenti necessari per integrare il Process Modeling con l'Enterprise Modeling per ottenere un sistema di Performance Management basato sui processi aziendali. Per questo mettiamo a disposizione un'aula attrezzata con sistemi client-server di classe iGrafx Enterprise. Potrete modellare, in un laboratorio specializzato, la vostra struttura aziendale, con la garanzia di massimi livelli di efficienza e di innovazione in un ambiente privo di rischi, essendo slegato dalla vostra infrastruttura aziendale.

A conclusione delle giornate di affiancamento, il cui numero sarà valutato sulla base del progetto, il discente sarà in grado di ingegnerizzare un sistema di Process Performance Management presso la propria realtà aziendale, consentendo all'azienda di avvalersi dei più innovativi ed efficienti sistemi di valutazione, analisi e controllo dei rischi.

### *A chi è rivolto*

Il corso è pensato per aiutare il team di progetto a impostare correttamente e concretamente un sistema di Process Performance Management in grado di monitorare i reali Key Performance Indicator e di individuare strategie di miglioramento coerenti con la struttura aziendale dei processi, delle risorse e delle infrastrutture indipendentemente dalla loro complessità. Il piano formativo è studiato sull'esigenza della singola realtà ed ingegnerizzato sul progetto di miglioramento che il team intende affrontare. I docenti vi supporteranno per concretizzare il vostro obiettivo in conformità alle linee guida del Process Modeling e dell'Enterprise Modeling.

## Linee Guida



- ***L'utilità di un sistema di Process Performance Management***
- ***Il grado di maturità della mia azienda***
- ***Enterprise Modeling:***
  - Strategy Model: dalle strategie ai KPI attraverso gli obiettivi
  - Process Landscape: processi core, di supporto e i framework di riferimento
  - Resource Model: persone – tecnologie – infrastrutture
  - Risk Model: tenere sotto controllo i rischi
- ***Process Modeling***
  - Dalla mappa di processo al modello dell'organizzazione
  - La gestione centralizzata dei processi aziendali
- ***L'integrazione tra Enterprise Modeling e Process Modeling***
  - Come ottenere un Process Performance Management

*Se devi affrontare un progetto concreto di PPM contattaci per maggior informazioni.*